

## 大聯合環控

次氯酸水的專家



### 關於我們

「大聯合環控股份有限公司」為國內第一家 MIT 製造「大聯合除菌電解水生成設備」之廠商。基於「安全」與「天然」的前提下，使用「天然鹽」與「水」，經由專業「無隔膜」電解技術，製成具有除菌能力的除菌電解水。

### 用數據建立專業

本公司歷經 15 年淬煉，具有學術交流平台，並與 10 多所大學產學合作，及擁有 5 位醫師、13 位食品衛生、水產、農業等各領域教授顧問群。

目前市場客戶函蓋範圍極廣，如食品相關產業，農畜產業、水產養殖業、醫療照護機構、教育機構等除菌消毒防疫工作，累積裝機廠商已近 1000 家，值得信賴。

本公司為國內唯一榮獲雙項 SNQ 國家品質標章，次氯酸水產品（博仕優瓶裝水）及次氯酸水生成設備（PCF 除菌電解水設備），經過專家學者的嚴謹把關，落實兼具品牌與品質的雙高標準來提供給消費者的安全需求，達到「用品質，為產品加值」的目標。



安全·品質 防疫產品唯一認證

次氯酸水 PCF 生成設備  
及瓶裝次氯酸水（博仕優）  
雙項榮獲國家品質肯定

### 從社會的角色發願，我們希望取之於社會 用之於社會 期望因本公司的努力，讓社會更美好

因腸病毒、流感、新興傳染病的肆虐及太多的食物中毒事件，除菌抑菌產品已成為全民防疫之必需品，公司期望能從預防面著手，協助解決各種傳染病發生的危機。

## 疫情期間 為你我的安全把關

餐廳、公司、工廠、公用洗手間等，人流進出快速防疫消毒門，除菌率達 **99.99%**



技轉本公司

2006年  
台大研發  
專利技術



機器經多方驗證及肯定，  
並經 **全國1000家業者**  
高效能使用

經公司多面向的  
**產學合作**  
及  
**推廣活動**  
(如臺大、海大、  
中興、中山、  
弘光及衛生單位等)



公司不斷創新突破，  
力求**產品物超所值**

已建立各領域的  
使用經驗及數據



## 聯盟服務

### 協助宣傳

- ◆ 公司產品廣告文宣製作
- ◆ 產品推廣與宣傳

### 課程訓練



博仕優  
高效能除菌電解水



博仕優  
除菌消臭液

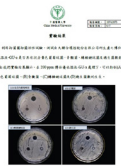


博仕優  
高效能除菌電解水

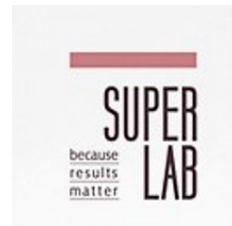
## 大聯合環控除菌電解水設備系統的品質保證



弘光科技大學  
諾羅病毒檢測報告



中國醫藥大學  
抑菌實驗報告



台美驗證



SGS 認證



台大團隊技術  
設備多項專利



衛生署防疫產品推薦



食研所驗證

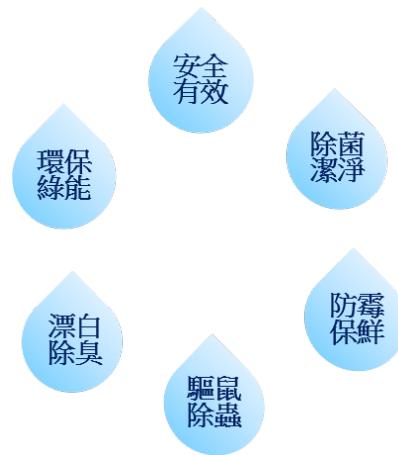


杜夫萊茵驗證

### 服務的廠商涵蓋範圍



### 產品具六大特色



官網連結 ▲



臉書連結 ▲

官網連結 [tw168union.com](http://tw168union.com)

臉書搜尋 @taleh0makewell



## 除菌電解水生成設備 - PCF



2000 ppm 生成濃度	5公升 30min 產能	桌上型 安裝方式	40x37x35 機身規格
------------------	--------------------	-------------	------------------

### 批次式型號：PCF

產能：單次 5L

餐廳、食品工廠、幼托園、診所、禽畜業、農業及照護機構等



## 除菌電解水生成設備 - PCS1, PCS2



<b>PCS1</b>	20公升 1 h r 產能
500 ppm 生成濃度	壁掛式 安裝方式
<b>PCS2</b>	50x70x25 機身規格
1000 ppm 生成濃度	

### 自動式型號：PCS1/PCS2

生成濃度 :500ppm/1000ppm

產能 :13.3L/hr

安裝方式：壁掛式

使用對象：

餐廳、食品工廠、幼托園所、診所、禽畜業、農業及照護機構等



**Taleho 大聯合**  
MAKE WELL

## 除菌電解水生成設備 - A1, A2, A3, A5

國家新創獎

食研所認證

曾榮獲  
防疫產品  
推薦

SGS 檢驗 杜夫萊茵檢驗 台美檢驗

<b>A1</b>	<b>A2</b>	2000 ppm 生成濃度
100公升 8hr 產能	200公升 8hr 產能	落地式 壁掛式 安裝方式
<b>A3</b>	<b>A5</b>	170x90x30 機身規格
300公升 8hr 產能	500公升 8hr 產能	

### 專業自動型號：A100/A200/A300/A500

使用對象：

大型食品工廠、醫院、畜牧業、農業及照護機構等

### 超音波霧化器 M1500

- ◆ 總功率：125W
- ◆ 霧滴直徑：1 $\mu$ m~5 $\mu$ m(微米)
- ◆ 輸出電流：1.7 AMP
- ◆ 適用坪數：密閉空間3~4坪
- ◆ 噴霧量：1500ml(cc)/小時

### 超音波霧化器 M6000

- ◆ 總功率：480W
- ◆ 霧滴直徑：1 $\mu$ m~5 $\mu$ m(微米)
- ◆ 輸出電流：6 AMP
- ◆ 適用坪數：密閉空間約35坪
- ◆ 噴霧量：6000ml(cc)/小時

### 超音波霧化器 M12K

- ◆ 總功率：960W
- ◆ 霧滴直徑：1 $\mu$ m~5 $\mu$ m(微米)
- ◆ 輸出電流：12 AMP
- ◆ 適用坪數：密閉空間約75坪
- ◆ 噴霧量：12000ml(cc)/小時



官網連結 ▲



臉書連結 ▲

官網連結 [tw168union.com](http://tw168union.com)

臉書搜尋 @taleh0makewell